

PLAN DE EVACUARE ÎN SITUAȚII DE URGENȚĂ

CORP A – PARTER

Simulare evacuare in caz de incendiu

SALA 1 = SECRETARIAT

SALA 2 = CONTABILITATE

SALA 3 = CLASA PREG C

SALA 4 = CLASA PREG B

SALA 5 = CANCELARIE

SALA 6 = CLASA IV A

SALA 7 = CLASA VI D

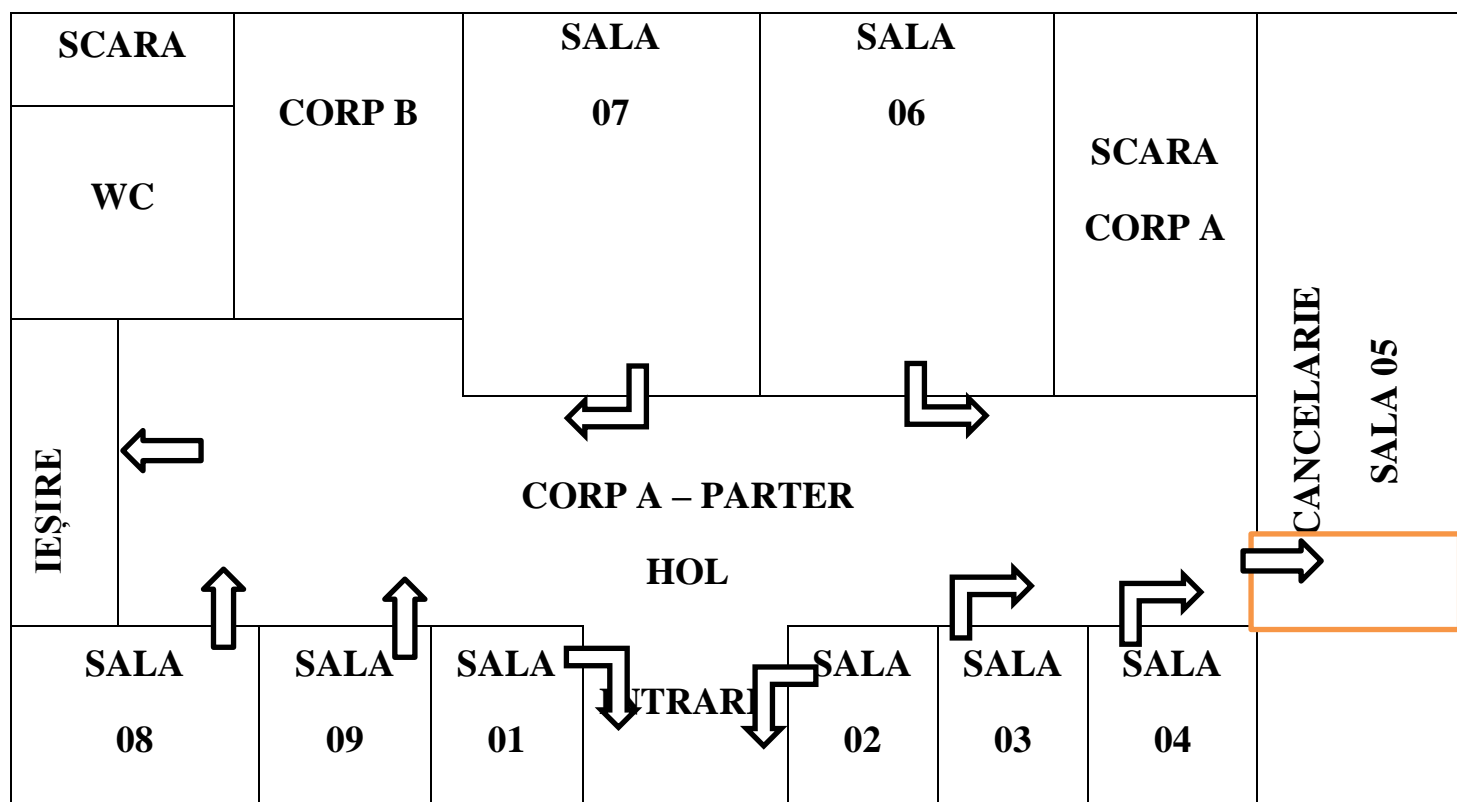
SALA 8 = CLASA I C

SALA 9 = CLASA PREG D

IMPORTANT !!!

IEȘIREA SE VA FACE PE LA INTRARE/IEȘIRE
ELEVI, CORP A, PARTER.

LA SEMNALUL SONOR AL SONERIEI REPETAT
DE 3 ORI, ELEVII VOR FI INDRUMAȚI DE CĂTRE
PROFESOR/INVĂȚĂTOR, PE TERENUL DE SPORT
DIN CURTEA ȘCOLII



PLAN DE EVACUARE ÎN SITUAȚII DE URGENȚĂ

CORP A – ET I

Simulare evacuare in caz de incendiu

SALA 101 = CABINET DIRECTOR

SALA 102 = CABINET DIRECTOR ADJ.

SALA 103 = LABORATOR CHIMIE

SALA 104 = CLASA III D

SALA 105 = CLASA I D

SALA 106 = CLASA VI B

SALA 107 = CLASA I E

SALA 108 = CLASA II A

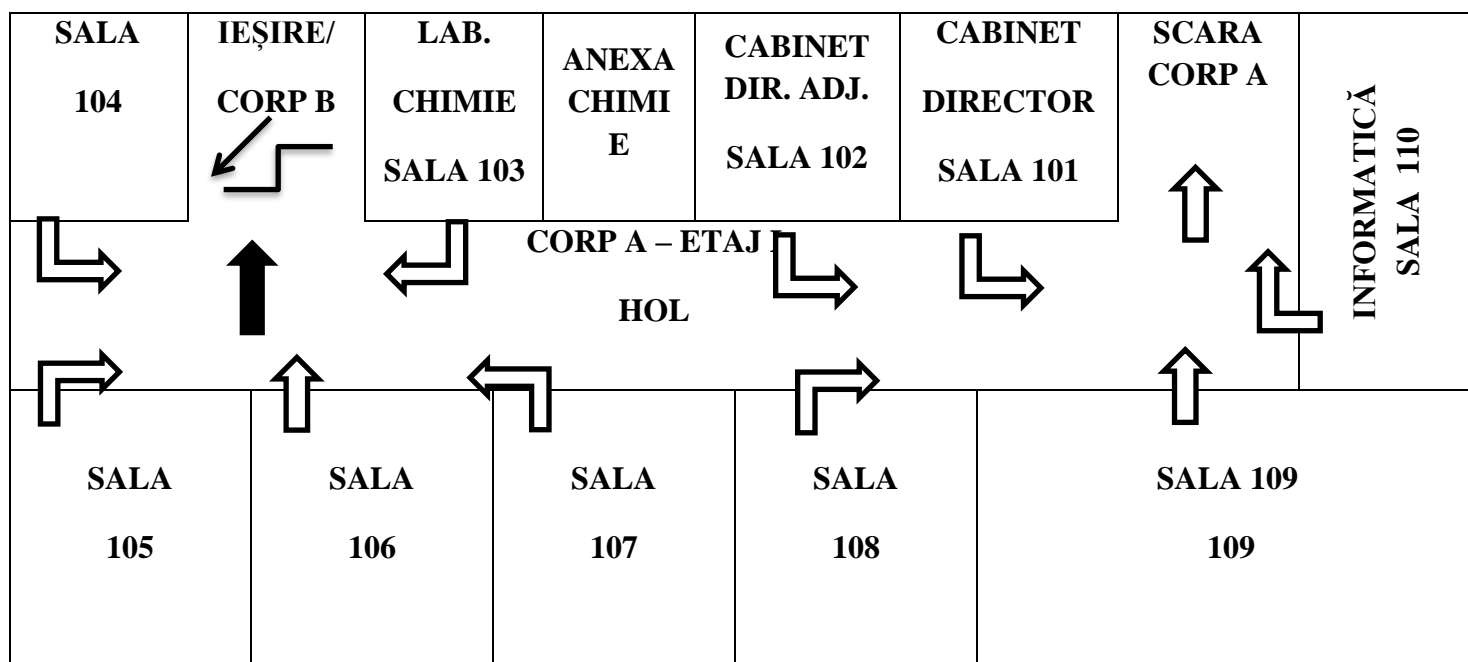
SALA 109 = CLASA IV C

SALA 110 = LABORATOR INFORMATICĂ / INFORMATICIAN

IMPORTANT !!!

IEȘIREA SE VA FACE PE SCARA ELEVILOR, CĂTRE INTRARE/IEȘIRE ELEVI, CORP A, PARTER.

LA SEMNALUL SONOR AL SONERIEI, REPETAT DE 3 ORI, ELEVII VOR FI INDRUMAȚI DE CĂTRE PROFESOR/INVĂȚĂTOR, PE TERENUL DE SPORT DIN CURTEA ȘCOLII



PLAN DE EVACUARE ÎN SITUAȚII DE URGENȚĂ

CORP A – ET II

Simulare evacuare in caz de incendiu

SALA 201 = CABINET STOMATOLOGIC

SALA 202 = CABINET MEDICAL

SALA 203 = LABORATOR BIOLOGIE

SALA 204 = CLASA I A

SALA 205 = CLASA II B

SALA 206 = CLASA V D

SALA 207 = CLASA VI A

SALA 208 = CLASA III B

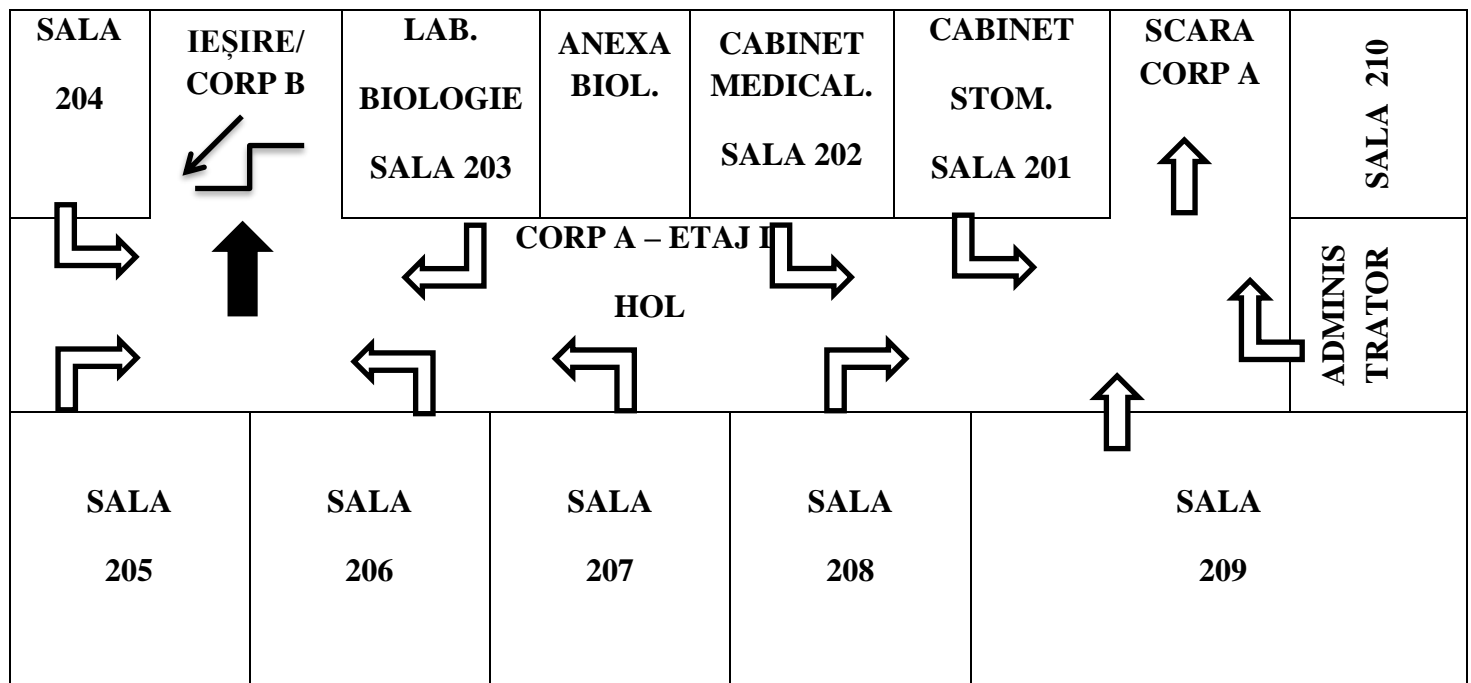
SALA 209 = CLASA III A

SALA 210 = CLASA II E

IMPORTANT !!!

IEȘIREA SE VA FACE PE SCARA ELEVILOR, CĂTRE INTRARE/IEȘIRE ELEVI, CORP A, PARTER.

LA SEMNALUL SONOR AL SONERIEI, REPETAT DE 3 ORI, ELEVII VOR FI INDRUMAȚI DE CĂTRE PROFESOR/INVĂȚĂTOR, PE TERENUL DE SPORT DIN CURTEA ȘCOLII



PLAN DE EVACUARE ÎN SITUAȚII DE URGENȚĂ

CORP B – PARTER

Simulare evacuare in caz de incendiu

SALA 10 = CLASA V E

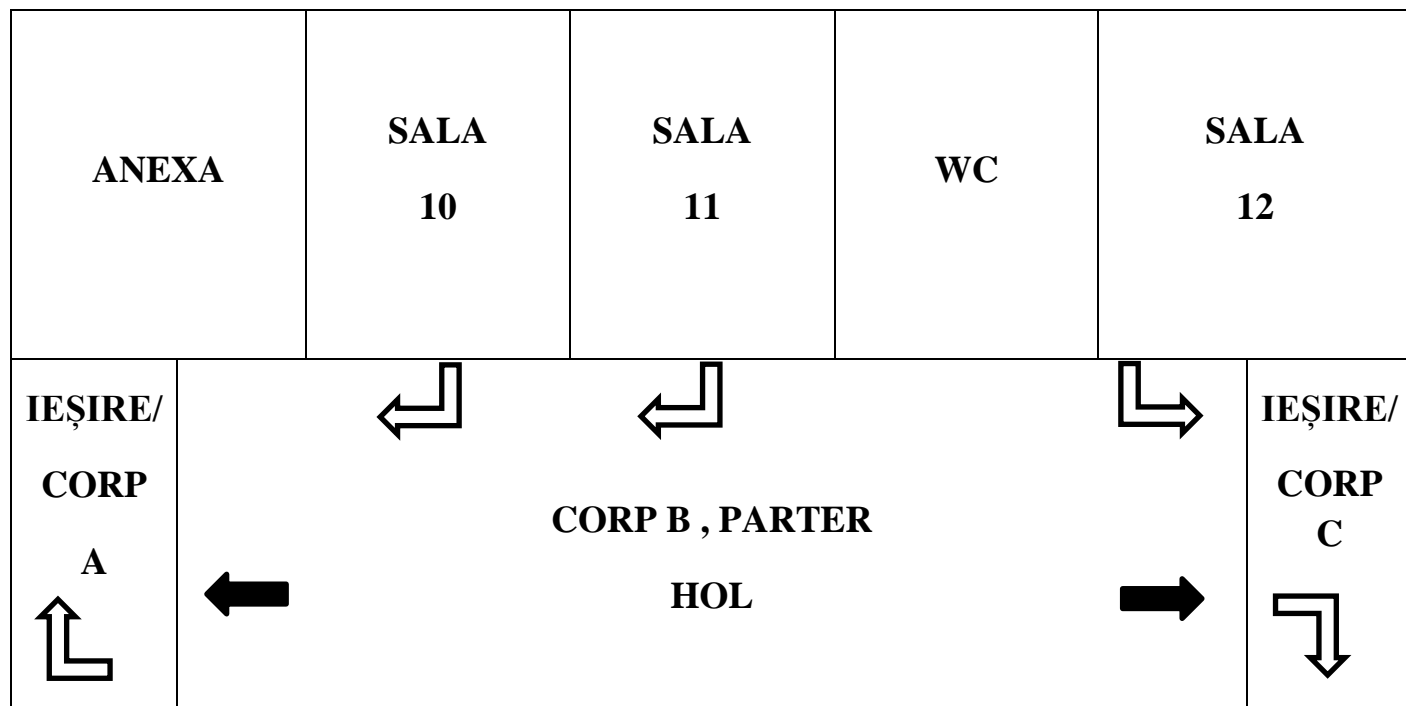
SALA 11 = CLASA VIII B

SALA 12 = CLASA VIII A

IMPORTANT !!!

IEȘIREA SE VA FACE PE LA INTRARE/IEȘIRE
ELEVII, CORP A, PARTER SI CORP C, PARTER

LA SEMNALUL SONOR AL SONERIEI, REPETAT
DE 3 ORI, ELEVII CLASELOR V E ȘI VIII B, VOR FI
INDRUMAȚI DE CĂTRE PROFESOR/INVĂȚĂTOR,
PE TERENUL DE SPORT DIN CURTEA ȘCOLII, IAR
CLASA VI A IN CURTEA ȘCOLII DIN SPATE.



PLAN DE EVACUARE ÎN SITUAȚII DE URGENȚĂ

CORP B – ET I

Simulare evacuare in caz de incendiu

SALA 111 = CLASA IV D

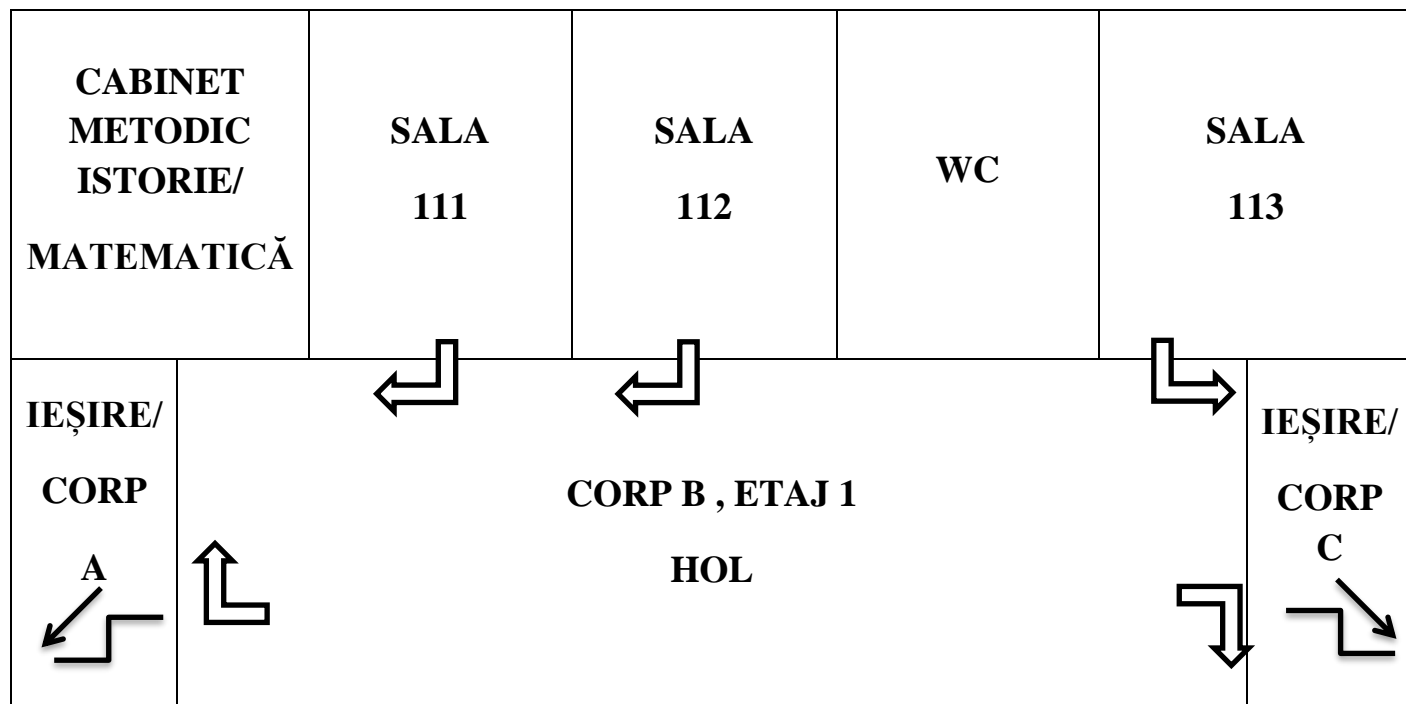
SALA 112 = CLASA VI C

SALA 113 = CLASA II C

IMPORTANT !!!

IEȘIREA SE VA FACE PE SCARA ELEVILOR,
CĂTRE INTRARE/IEȘIRE ELEVII, CORP A,
PARTER ȘI CORP C, PARTER

LA SEMNALUL SONOR AL SONERIEI, REPETAT
DE 3 ORI, ELEVII CLASELOR IV D ȘI VI C, VOR FI
INDRUMAȚI DE CĂTRE PROFESOR/INVĂȚĂTOR,
PE TERENUL DE SPORT DIN CURTEA ȘCOLII, IAR
CLASA VIII B IN CURTEA ȘCOLII DIN SPATE.



PLAN DE EVACUARE ÎN SITUAȚII DE URGENȚĂ

CORP B – ET II

Simulare evacuare in caz de incendiu

SALA 211 = CLASA VIII D

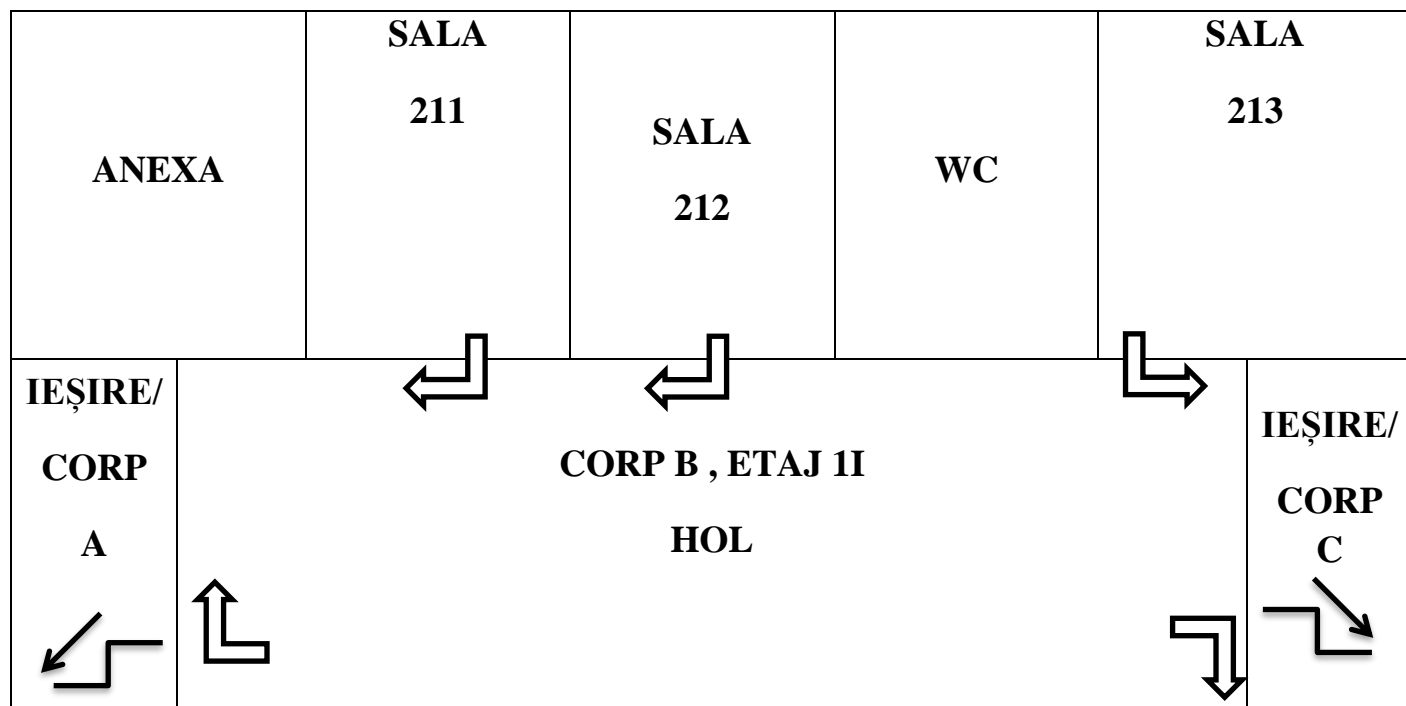
SALA 212 = CLASA V C

SALA 213 = CLASA IV E

IMPORTANT !!!

IEȘIREA SE VA FACE PE SCARA ELEVILOR, CĂTRE INTRARE/IEȘIRE ELEVI, CORP A, PARTER ȘI CORP C, PARTER

LA SEMNALUL SONOR AL SONERIEI, REPETAT DE 3 ORI, ELEVII CLASELOR V C ȘI IV E, VOR FI INDRUMAȚI DE CĂTRE PROFESOR/INVĂȚĂTOR, PE TERENUL DE SPORT DIN CURTEA ȘCOLII, IAR CLASA II E IN CURTEA ȘCOLII DIN SPATE.



PLAN DE EVACUARE ÎN SITUAȚII DE URGENȚĂ

CORP C – PARTER

Simulare evacuare in caz de incendiu

SALA 13 = SALA DE SPORT

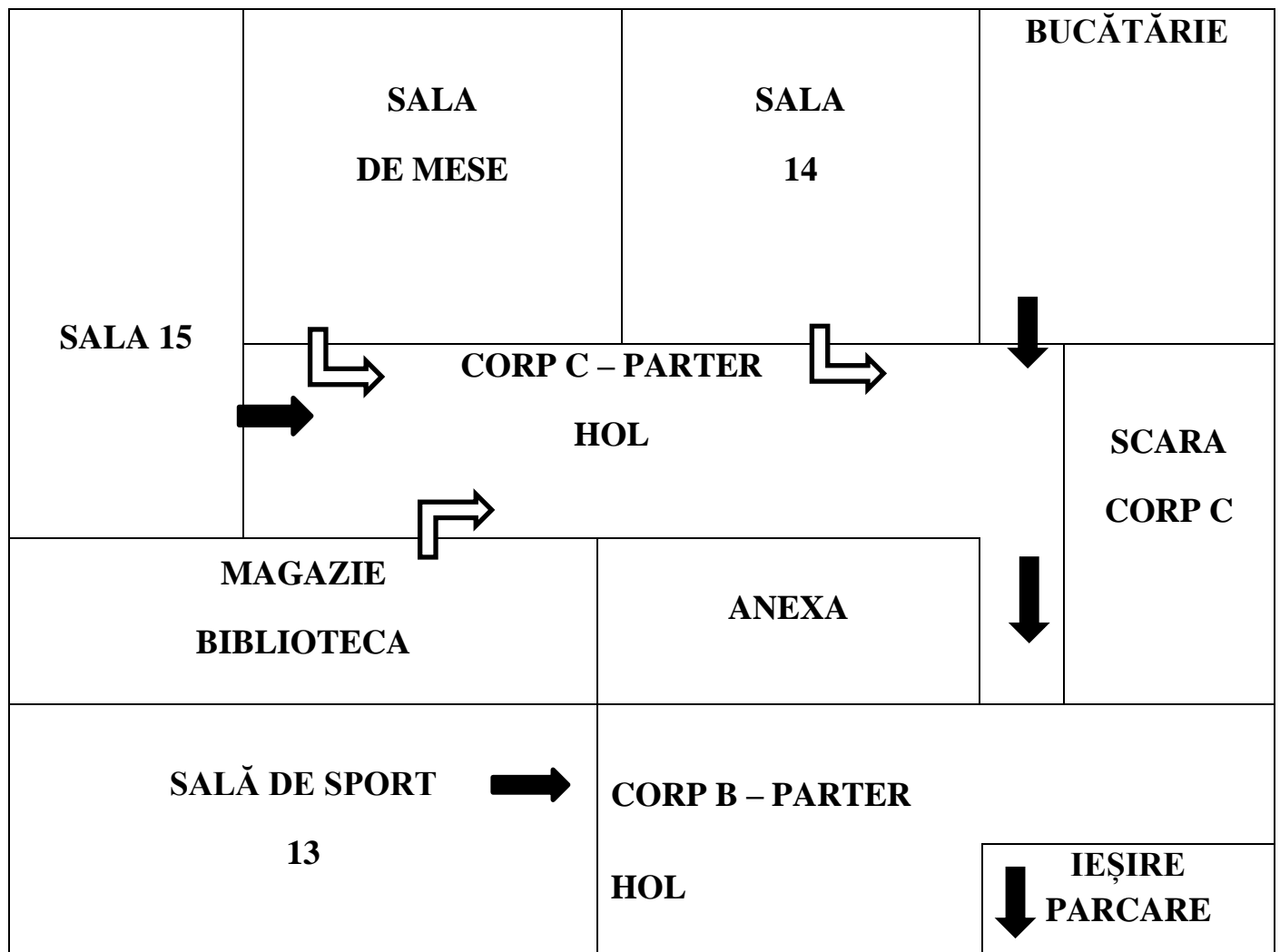
SALA 14 = CLASA V A

SALA 15= CLASA II D

IMPORTANT !!!

IEȘIREA SE VA FACE PE SCARA ELEVILOR, CĂTRE INTRARE/IEȘIRE ELEVI, CORP C, PARTER.

LA SEMNALUL SONOR AL SONERIEI, REPETAT DE 3 ORI, ELEVII VOR FI INDRUMAȚI DE CĂTRE PROFESOR/INVĂȚĂTOR, CĂTRE PARCAREA DIN CURTEA ȘCOLII



PLAN DE EVACUARE ÎN SITUAȚII DE URGENȚĂ

CORP C – ET I

Simulare evacuare in caz de incendiu

SALA 114 = CLASA VII A

SALA 115 = CLASA VII B

SALA 116 = CLASA IV B

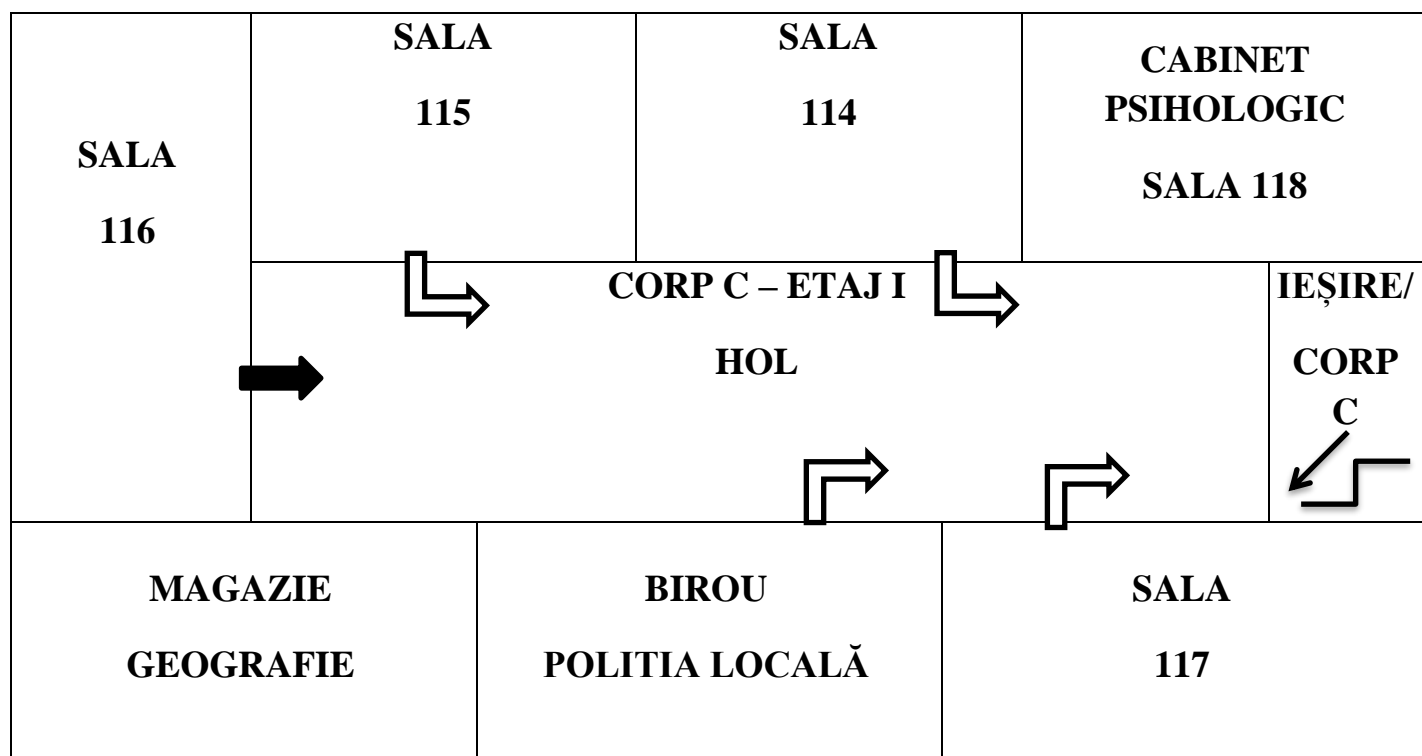
SALA 117 = CLASA VII C

SALA 118 = CABINET PSIHOLOGIC

IMPORTANT !!!

IEȘIREA SE VA FACE PE SCARA ELEVILOR, CĂTRE INTRARE/IEȘIRE ELEVI, CORP C, PARTER.

LA SEMNALUL SONOR AL SONERIEI, REPETAT DE 3 ORI, ELEVII VOR FI INDRUMAȚI DE CĂTRE PROFESOR/INVĂȚĂTOR, CĂTRE PARCAREA DIN CURTEA ȘCOLII



PLAN DE EVACUARE ÎN SITUAȚII DE URGENȚĂ

CORP C – ET II

Simulare evacuare in caz de incendiu

SALA 214 = CLASA III C

SALA 215 = CLASA V B

SALA 216 = I B

SALA 217 = BIBLIOTECĂ

SALA 218 = CLASA VIII C

IMPORTANT !!!

IEȘIREA SE VA FACE PE SCARA ELEVILOR,
CĂTRE INTRARE/IEȘIRE ELEVII, CORP C,
PARTER.

LA SEMNALUL SONOR AL SONERIEI, REPETAT
DE 3 ORI, ELEVII VOR FI INDRUMAȚI DE CĂTRE
PROFESOR/INVĂȚĂTOR, CĂTRE PARCAREA DIN
CURTEA ȘCOLII

